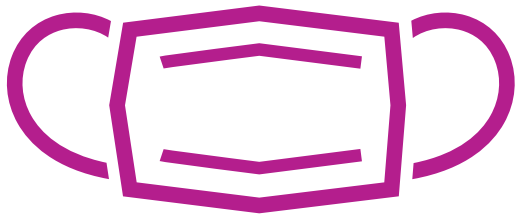


密集・密接を避けるために お知らせとお願い



マスクの着用を
お願いします



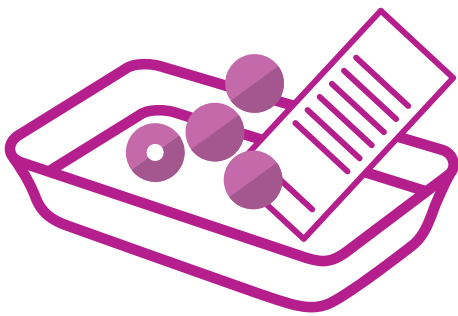
お一人様でのご入店を
お願いします



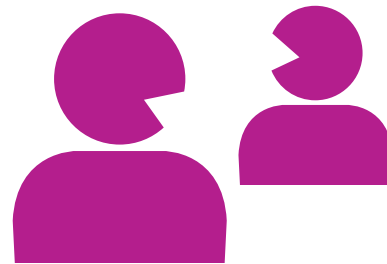
短時間での
お買い物を
お願いします



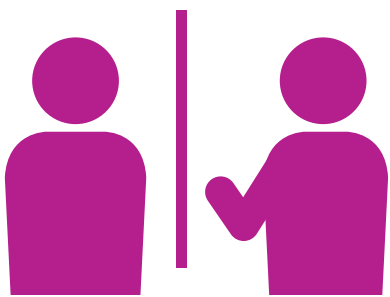
レジに並ぶ際は
十分な距離の確保を
お願いします



現金などはトレーで
授受(非接触)させて
いただきます



対面での会話は
間隔をあけて対応
させていただきます



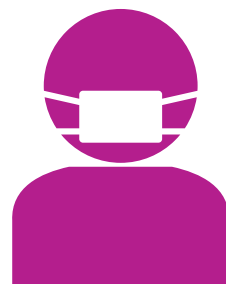
飛沫防止のため
透明の仕切りを
設置いたします



消毒液の設置と
定期的な店内清掃を
行っております



店内の換気を
行っております



スタッフはマスク
などの着用と手洗い
健康管理を
行っております