



はじめてのブルーベリー育て方

うえどきBestは

3月中旬～5月
10月～12月中旬

収穫は

6月～8月



準備



スリット

●スリット鉢



ブルーベリーの土

●ブルーベリーの土



●じょうろ



ブルーベリーの肥料

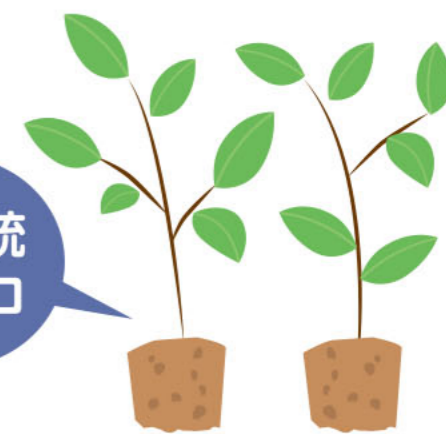
●ブルーベリーの肥料



苗の選び方

ラビットアイ系
または
ハイブッシュ系

同系統
苗2コ



ブルーベリーの品種には、大きく分けて「ラビットアイ系」と「ハイブッシュ系」に分けられます。ラビットアイ系は自家結実性（自分の花粉で受粉して実がなる性質）に劣る為、必ず同系統で異品種を隣接して植えてください。ハイブッシュ系は1本でも実がなりますが、同系統で混植することにより収穫量のアップが期待できます。

Point

植え方

1



ブルーベリーの土を鉢の半分まで入れ、苗をポットから出して、土の上に置きます。

2



わりばしでつつきながら

土と苗の間にすき間ができないようにわりばしでつつきながら、土を上まで入れます。

3



たっぷりお水

植えたら、下から水が出るくらいたっぷり与えて、お日さまにしっかり当てます。水やりのタイミングは、土の表面が乾いて白っぽくなったら、下から水が出るくらいたっぷりと。

肥料

植えつけから、2週間～1か月の間根が落ち着くまでは肥料をあたえないようにしましょう。

Point



肥料

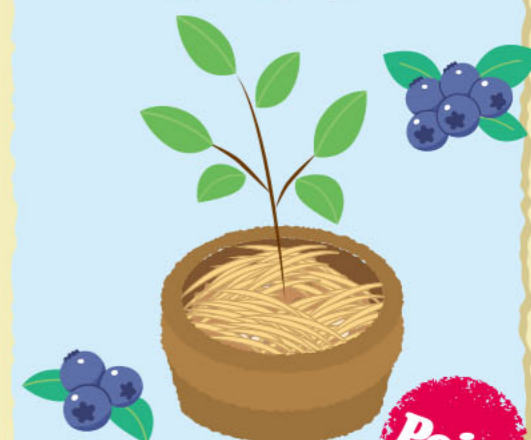
肥料は年3回が目安です。3月の芽が動き始める頃、6月の実がつき始めた頃、8月の収穫の後です。

埋め込むように

なるべく鉢のふちに3ヶ所に分けて埋め込むように与えるのがBest!

3月は30g、6月と8月は15gくらい与えます。手の大きさにもよりますが軽くひと握りは20～30gになります。

その他のポイント



ブルーベリーの根は浅く広がる性質のため土がよく乾きすぎる場合は、鉢の上に敷きわらなどのマルチングをするとよいです。

Point